

文章编号 :1007 - 649X(2001)01 - 0110 - 03

# 关注中小型民用建筑的创作

张 华 , 罗文娣

( 郑州工业大学建筑系 河南 郑州 450002 )

摘 要 : 指出中小型民用建筑是城市建筑的主要组成部分 , 构成了城市的基础环境 , 在城市景观中具有重要作用 . 呼吁建筑师应该关注中小型民用建筑的创作 , 努力创造精品建筑 ; 并根据中小型民用建筑的特点 , 提出了在创作中特别要强调的 3 种基本创作意识 : 人本意识、环境意识和特色意识 .

关键词 : 中小型民用建筑 ; 创作意识 ; 精品 ; 地方特色

中图分类号 : TU 201.1 文献标识码 : A

对于大的东西 , 人们往往比较关注 , 在建筑界也是如此 . 大型工程通常会引起人们的重视 , 一些中小型民用建筑则常被冷落 , 如果建筑师都来关注中小型民用建筑的创作 , 也会设计出精品建筑 . 例如同济大学逸夫楼 ( 图 1 ) 建筑面积仅六千多平方米 , 该建筑的室内外空间处理比较好 , 尤其是在 2 个不大的中庭处理上 , 有较突出的创造性 , 共同构成了一个多变化、多用途、多层次的功能艺术中心 . 整座建筑从整体到细部处处都有创新 , 连装修材质都体现了建筑师的独具匠心之处 . 这些为该建筑赢得了包括 1995 年建设部优秀建筑设计一等奖在内的 6 项大奖 , 并成为同济大学校园内标志性建筑之一<sup>[1]</sup> . 从这些优秀的设计可以看出 , 建筑创作层次的高低 , 并不取决于建筑类型、建筑规模和建筑标准 , 关键在于是否精心设计 .



图 1 同济大学逸夫楼

Fig.1 Yifu Science Building in Tongji University

## 1 中小型民用建筑在城市景观中具有重要作用

中小型民用建筑量大面广 , 与人们的日常生活密切相关 , 包括居住、办公、文化教育、博览和观演等多种类型建筑 . 中小型民用建筑在城市景观中具有重要作用 , 一个城市的景观特色的体现 , 并不仅仅依靠一两个标志物 , 它应该是从整体到局部 , 从宏观到微观的全面体现 , 是一种群体景观效应 . 中小型民用建筑是城市建筑的主要组成部分 , 它构成了城市的骨架、道路格局 , 也构成了人类聚居的街区、城市的基调 , 是城市中大型公共建筑的基础环境 . 从东方明珠上俯瞰上海 , 可见成片的、密密麻麻的低、多层建筑托着一个个高楼大厦 , 这些密密麻麻的中小型民用建筑构成了上海市的基调 , 而高楼大厦是其中的点缀 . 大城市如此 , 中小型城市更是这样 , 它们在城市建筑中占的比重更大 , 对城市风貌影响也更大 . 因此 , 中小型民用建筑的质量高低 , 不仅影响建筑本身的面貌 , 而且更关系到一个城市的市容 , 高品位的中小型民用建筑可以表现出这个国家和这座城市的强大的生命力 , 给市民和观光者以丰富的艺术享受和心灵上的快慰 .

建筑师应该关注中小型民用建筑的创作 , 建筑师的职责在于为人们设计创造美观、舒适、健康的人居环境 . 建筑师应本着对社会负责 , 做好每一项设计 , 不论工程大小 , 都应一丝不苟 , 精心创作 .

收稿日期 2000 - 11 - 02 ; 修订日期 2000 - 12 - 15

作者简介 张 华 ( 1971 - ) 女 , 河南省开封市人 , 郑州工业大学硕士研究生 .

一些有成就的建筑大师,如齐康、彭一刚等,总是精心设计每一项工程,从最初构思到施工阶段,不断地画草图,反复比较。如果只凭他们的创造灵感,在创作时没有“增一分则太长,减一分则太短”的对尺度、比例、细部、形体的推敲,没有“著粉则太白,施朱则太赤”的对色彩、质感推敲的敬业精神,也不能设计出精品建筑。斯特林设计的威尼斯双年展博览会书店,面积仅200平方米,但斯特林在整个设计过程中精益求精,仅入口处就画了几十种方案,不厌其烦地反复修改,使这个书店在威尼斯双年展上大放异彩。可见没有全身心的投入和精心设计,是无法创作出建筑精品的<sup>[2]</sup>。

## 2 中小型民用建筑创作中的基本创作意识

中小型民用建筑的创作和大型工程一样,要注意建筑形体、比例、尺度等方面的推敲。根据中小型民用建筑的特点,在创作中以下几点是要特别强调的。

### 2.1 人本意识

人既是建筑得以产生、发展和变化的出发点,也是建筑设计的归宿。中小型民用建筑是更贴近人们的生活,更需要富有人情味的建筑。建筑师要善于体验生活,体验空间,体验环境,设计出来的建筑要能够与人对话,要讲究人的尺度,要有人情味。如今许多建筑师都进行建筑使用后的调查,这就是从人本意识出发,建成的建筑物有何优缺点,有什么需要改进的地方,令人满意不满意,这些问题,使用者最有发言权,他们的意见极具参考价值。上海第五人民医院门诊、急诊楼,建筑面积七千多平方米,在设计时从许多细节为病人考虑,改善了病人的就医环境,如将厕所设在较隐蔽处,并经内走道和内阳台进入,改善了使用和卫生条件;将上下水和蒸汽管道暗藏于窗帘盒内,使室内取得了整洁的效果;在门厅、候诊和走道等公共部分均设矿棉吸声吊顶,改善了公共部分声音嘈杂、混响时间长的缺点。这些细节设计赢得了病人的赞许<sup>[3]</sup>。清华大学的清华幼儿园,设计时根据儿童的特征和幼儿教育的特点进行,尺度贴近儿童,自然亲切,甚至连儿童卫生间内的洗手盆、龙头、坐便器都采用适合儿童尺度的产品<sup>[4]</sup>。

### 2.2 环境意识

我们每建造一栋建筑,都为整体环境增添一个新的环境因素,都对整体环境产生影响。中小型民用建筑在城市中占的比重较大,对城市风貌有着很大的影响,因此在设计时要尤其重视建筑与

环境的结合。如果每一幢中小型民用建筑都十分耀眼,标新立异,以自我为中心,那么我们的城市环境不是充满了视觉紧张吗?我们不能通过个别的建筑去看城市,而是要将建筑物与城市联系起来看。设计中要认真推敲所设计的建筑与相邻建筑的形体和空间关系,使建筑与环境融为一体。荣获1988年全国优秀设计一等奖的南京梅园纪念馆(图2),以“建筑环境的和谐,历史环境的再现”作为创作的中心思想,一方面将纪念馆融合到城市环境中,另一方面使观者触景生情,从而达到对历史事件的纪念。纪念馆不自我突出,避免哗众取宠,以青灰色面砖和黑色机瓦的两层坡顶建筑形象统一在里弄街坊的环境之中,宜人的比例、亲切的尺度构成了一座典雅的地方特色的时代建筑<sup>[5]</sup>。深圳蛇口明华中心(图3)设计时充分利用地形,依山就势,外部空间与环境融为一体,体形错落有致,空间富有变化,建筑轮廓与山体相呼应,形成独特的造型,依据山势将培训和酒店分开,分层布置出入口,互不干扰又能互相连通,功能分区合理<sup>[6]</sup>。



图2 南京梅园纪念馆

Fig.2 Mei Yuan Memorial in Nanjing



图3 深圳蛇口明华中心

Fig.3 The Minghua Center in sheku Shenzhen

### 2.3 特色意识

特色是建筑和城市的灵魂,没有特色就没有多彩的世界。中小型民用建筑量大面广,更需要建筑有个性,否则,各地的城市将变成千篇一律。中小型民用建筑构成了城市的基础环境,对体现城市的整体特色有着很大的作用,因此在设计时要突出建筑的地方特点,要继承和发展城市文脉,表

现整体地区风格. 建筑师要根据具体设计题目, 认真分析建筑的设计条件、自然条件、人文景观、功能要求等, 从中挖掘出积极因素, 引发自己的创作灵感, 生成有创意的作品. 应充分关注此时、此地、此情和彼时、彼地、彼情之间的差异.

吐鲁番宾馆新楼(图4)根据当地气候、地理及民族宗教特点合理组织平面, 并吸取维吾尔民居“阿以旺”做法, 天棚自然采光, 立面处理上突出了建筑的地方特色<sup>[6]</sup>.

合肥市花溪饭店餐厅(图5)设计时借鉴徽州民居, 并用现代手法创造了新徽派的建筑风格.



图 4 吐鲁番宾馆新楼  
Fig.4 The new Building of Tulufan Hotel

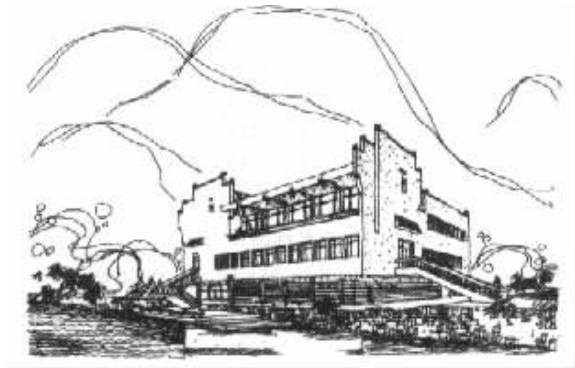


图 5 合肥市花溪饭店餐厅  
Fig.5 The Dining Hall of Huaxi Restaurant in Hefei

清华大学学生文化活动中心(图6), 在设计中注重延续清华校园的历史文脉, 其白色的檐口和勒脚以及红色的毛面砖都体现了典型的清华老校园的建筑风格和特色; 同时, 根据其所处位置的特殊性, 在沿河立面布置了一系列开敞和通透的空间, 局部采用坡顶, 屋顶平台上设斜向遮阳梁架, 使建筑舒展、流畅, 形成其独有的个性<sup>[7]</sup>.



图 6 清华大学学生活动中心  
Fig.6 Students Activities Center of Tsinghua University

参考文献：

[1] 顾颉保. 中国现代建筑 100 年[ M ]. 北京 : 中国计划出版社, 1999.

[2] 孙凤岐. 大师设计小建筑[ J ]. 世界建筑, 2000( 3 ) : 68 - 70.

[3] 窦以德. 全国优秀建筑设计选( 1995 )( 上、中、下 ) [ M ]. 北京 : 中国建筑工业出版社, 1997.

[4] 祁 斌, 胡绍学. 与环境的对话——清华大学清华幼儿园设计随想[ J ]. 建筑学报, 2000( 1 ) : 39 - 42.

[5] 齐 康. 建筑思迹[ M ]. 黑龙江 : 黑龙江科学技术出版社, 1999.

[6] 中小型民用建筑图集( 第三集 ) 编委会. 中小型民用建筑图集( 第三集 ) [ M ]. 北京 : 中国建筑工业出版社, 1999.

[7] 曹涵棻. 协调与创新——清华大学学生文化活动中心( 蒙民伟楼 ) 设计[ J ]. 建筑学报, 1996( 7 ) : 52 - 55.

Attention to the Creation of the Medium and Small - scale Buildings

ZHANG Hua , LUO Wen - di

( Department of Architecture Zhengzhou University of Technology Zhengzhou 450002 , China )

**Abstract** : The medium and small - scale buildings constitute the base environment of the city and play an important role in urban landscape. The idea that the author appeals to architects to pay close attention to the creation of the medium and small - scale buildings and try to create elaborate works. The base creative consciousness , which includes humanism , environment and local feature , should be especially emphasized in the creation of the medium and small - scale buildings is presented according to their feature.

**Key words** : 历史数据 and small - scale buildings ; creative consciousness ; elaborate works ; local feature